



Novidades da InTec  
HU e POLI - Hospital 4.0

Humanização passando por aqui  
Retorno das visitas

Tecnologia da Informação e  
Comunicação - News

Por Dentro dos Números do HU  
Estatística Março/22

## BORA CONVERSAR COM A GENTE!

Você tem lugar nessa conversa!  
Mande sua sugestão de pauta,  
prêmios, eventos, dicas para o  
e-mail [ccom@hu.usp.br](mailto:ccom@hu.usp.br)  
Bora conversar! Sua opinião e  
ideias são importantes! Juntos  
somos mais forte e chegamos  
ainda mais longe!





**INTEC**

Núcleo de Inovação e Tecnologia - HU/USP

# NOVIDADES

## HU E POLI INOVAÇÃO, TECNOLOGIA E PARCERIAS NA TRANSFORMAÇÃO EM UM HOSPITAL 4.0

No dia 20 abril foi realizado o evento “Hospital Universitário da Universidade de São Paulo. Inovação, Tecnologia e Parcerias na Transformação em um Hospital 4.0” para apresentar os projetos desenvolvidos em parceria com a Escola Politécnica da USP (POLI) e com o apoio do Fundo Patrimonial Amigos da POLI. “As conversas iniciaram em 2020 com o Núcleo de Inovação e Tecnologia do HU (InTec) em razão da necessidade de se construir algo onde o aprendizado fosse prático e se perpetuasse, permitindo que a engenharia resolvesse uma questão já antiga do hospital”, relata o Prof. Oswaldo

Horikawa. Assim, nasceram os projetos: Robô Hospitalar, Automação para dispensação de medicamentos e o Cicloergômetro.

Inicialmente o Robô Hospitalar foi pensado para delivery, mas frente a necessidade que se configurou principalmente com a pandemia da Covid-19, o projeto foi adaptado para ser utilizado no hospital com o objetivo de reduzir o contato entre as pessoas, evitando assim a disseminação do vírus. Em relação a Divisão de Farmácia do HU, há algum tempo a POLI vem avaliando a melhor maneira de auxiliar o setor, de



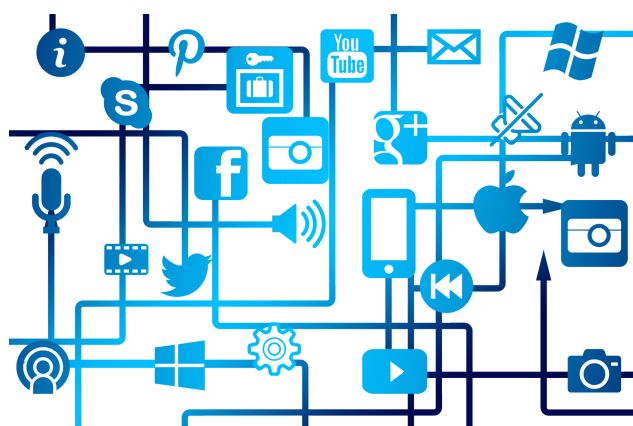
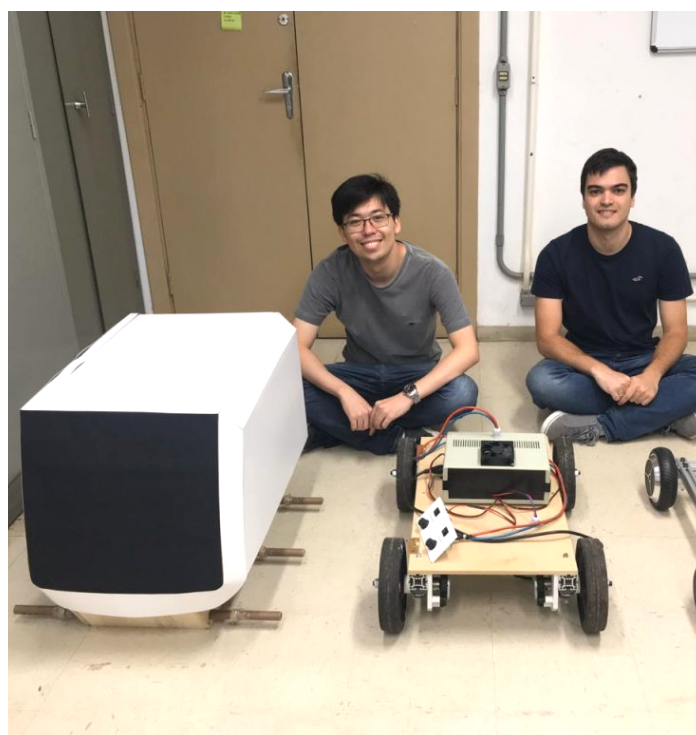
modo a otimizar e facilitar o trabalho da equipe. Entre as dificuldades levantadas foi priorizada a automatização da dispensação de medicamentos, de forma a auxiliar na minimização de erros e perdas de medicamentos.

O cicloergômetro é um projeto desenvolvido com a equipe de Fisioterapia. É um equipamento semelhante a uma “minibicicleta” utilizado na recuperação de pacientes acamados, auxiliando na recuperação da massa muscular e na motricidade articular, agilizando a recuperação e reduzindo o tempo de internação.

Os trabalhos são realizados de forma cooperativa entre vários profissionais e alunos da POLI e do HU, englobando a Fisioterapia, a Farmácia e o Laboratório Clínico, buscando o desenvolvimento de soluções para problemas reais, propiciando um ambiente efetivo para o desenvolvimento de inovações e empreendedorismo.

Parcerias e pesquisas como as que a POLI e o HU estão desenvolvendo são de suma importância, e a longo prazo poderá atender não só ao hospital, mas também ao Sistema Único de Saúde.

A tecnologia pela da saúde!



**SE LIGA EM NOSSAS REDES SOCIAIS**



@hu\_usp



Hospital Universitario - USP



@huusp.official



# Humanização

## PASSANDO POR AQUI

### RETOMADA DAS VISITAS AOS PACIENTES

Com o avanço da vacinação e queda nos dados da pandemia da Covid-19, o Hospital Universitário da USP (HU) retomou as visitas aos pacientes.

O HU trabalha com o cuidado centrado no paciente, oferecendo uma assistência integral e humanizada,

O cuidado centrado, além de focar no paciente, também reconhece a família como unidade de cuidado, sendo um agente de promoção à saúde e prevenção de doenças, além de peça essencial para a continuidade da assistência quando necessário.

Envolver a família no cuidado é extremamente benéfico para a recuperação do paciente! Por isso a volta das visitas é tão importante e comemorado.



**CONTINUE SEGUINDO COM OS CUIDADOS PARA QUE POSSAMOS GARANTIR MAIOR SEGURANÇA E PROTEÇÃO À SAÚDE DE TODOS. PREVENÇÃO É TUDO!**



Use máscara



higienize as mãos



mantenha a distância



vacine-se



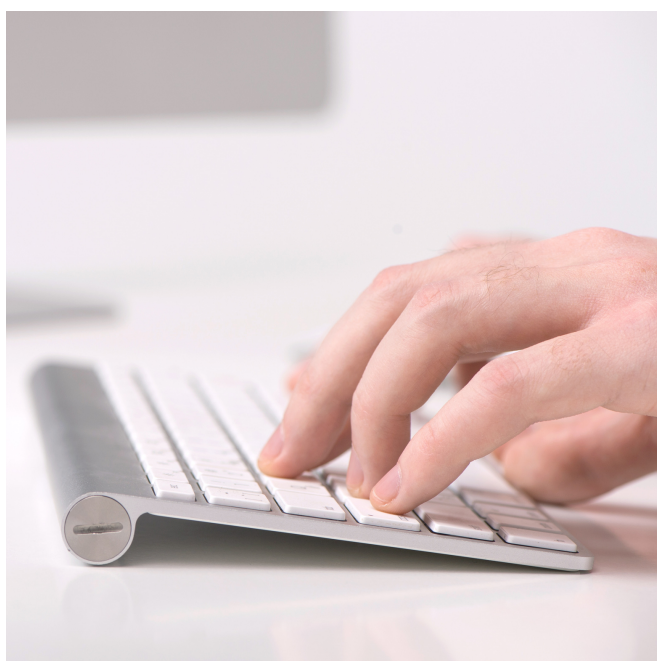


**TECNOLOGIA  
INFORMAÇÃO  
& COMUNICAÇÃO**

# NEWS

## WI-FI EM TODA UNIVERSIDADE

O Gabinete do Reitor disparou, no mês de março, a circular No 48 informando que a Superintendência de Tecnologia da Informação (STI) em conjunto com os Gestores de TI, farão um estudo da infraestrutura atual, bem como um mapeamento de coberturas do sinal de Wi-Fi, utilizando a metodologia "Site Survey". Esse levantamento será a base do planejamento para aquisição de equipamentos e serviços necessários, viabilizando uma compra otimizada, que garanta a qualidade dos itens e serviços, bem como preços competitivos. O objetivo dessa ação é oferecer uma cobertura de sinal em 100% da Universidade!



## CURSOS DE INFORMÁTICA

Os cursos de capacitação em informática tiveram início, em março, com duas turmas de Excel Básico + Avançado! Por enquanto os curso estão com turmas reduzidas, mas logo que os protocolos de distanciamento forem mais permissivos, será utilizada a capacidade máxima da sala de treinamento, sendo possível atender a um número maior de pessoas!

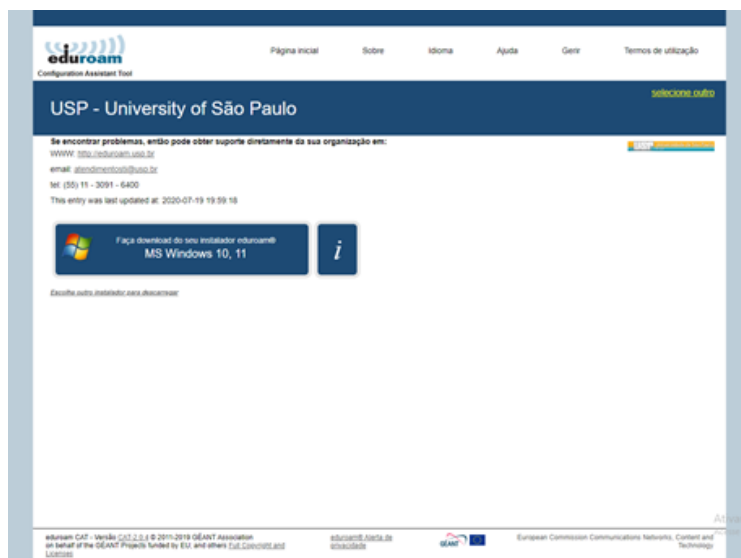
Fique ligado no seu e-mail, novas turmas serão formadas!!!

## REDE EDUROAM NO MUNDO

A rede sem fio Eduroam esta disponível em diversas instituições de ensino e/ou pesquisa que aderiram à federação, espalhadas pelo mundo. E, os membros da comunidade USP podem acessar essa rede utilizando as mesmas credenciais/senha do sistema USP (Jupiter, Janus, Marte, etc).

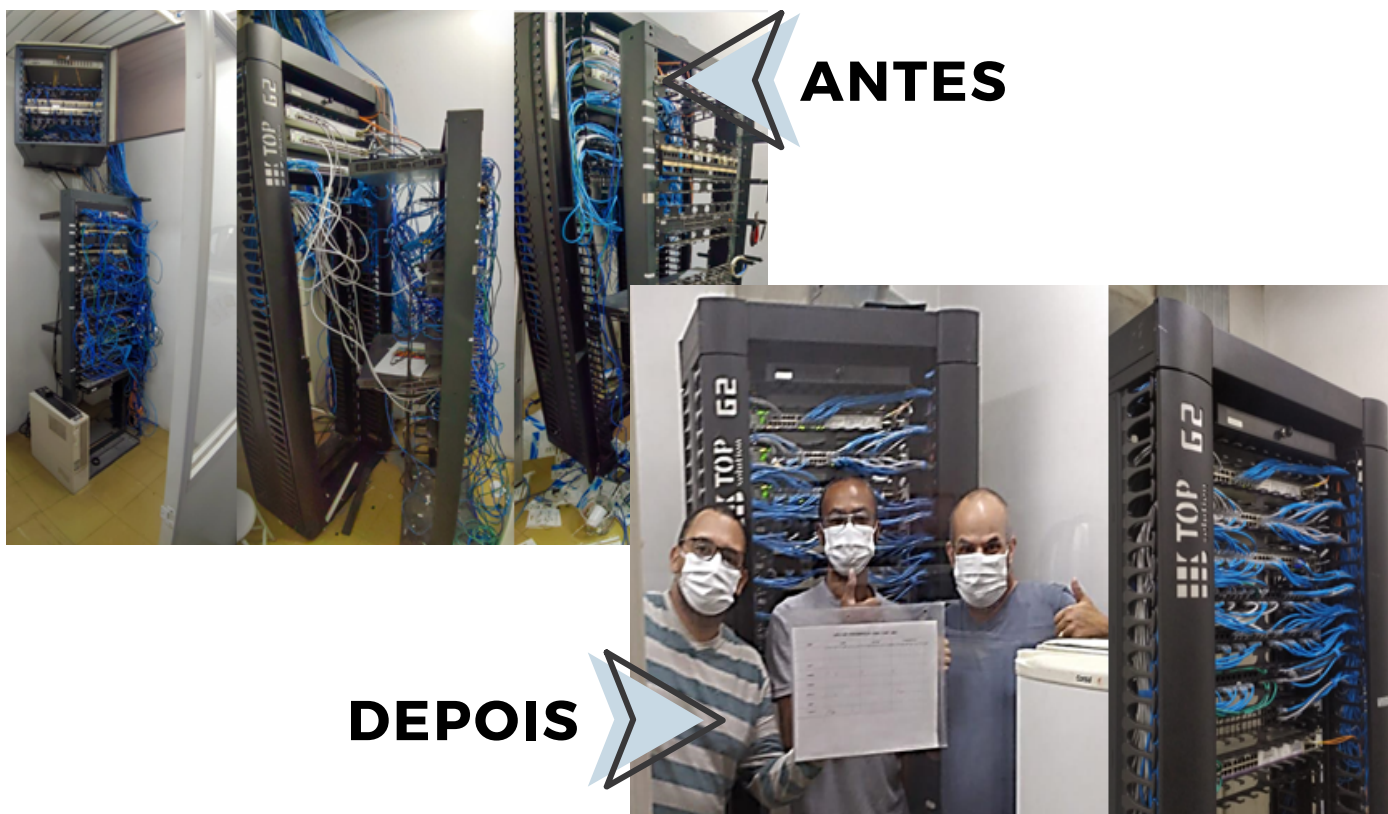
Configure seu notebook! No portal da USP: <https://eduroam.usp.br/como-usar/> está disponível os executáveis necessários para a configuração da rede no notebook:

<https://cat.eduroam.org/?idp=761>, Fique conectado em várias partes do mundo!



## TROCA DOS RACKS

No mês de março foi finalizada a troca do RACK, localizado no Serviço Social, responsável por atender grande parte de toda a comunicação do segundo andar.

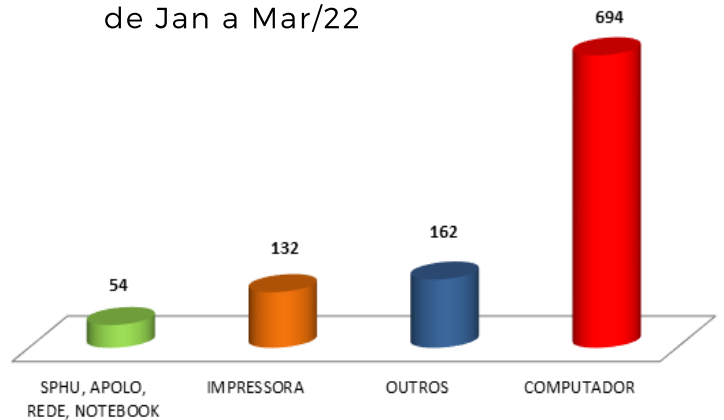
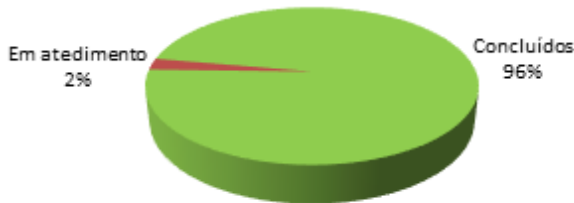


## SERVIÇO DE INFORMÁTICA - ESTATÍSTICA

No mês de janeiro o Serviço de Informática concluiu 374 atendimentos técnicos e 09 estão em andamento! A Informática ao alcance de todos!

Atendimento técnicos de Jan a Mar/22

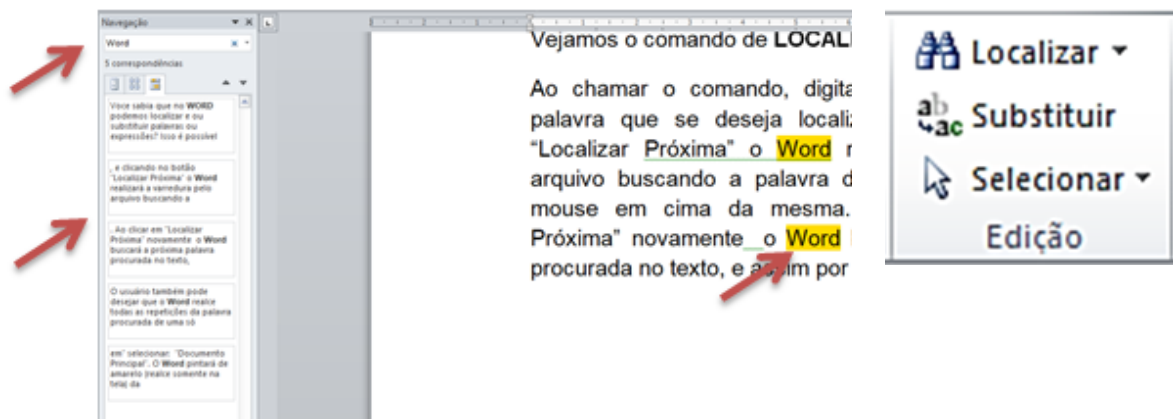
**Atendimento técnico**



Com Cláudia Coriolano

Você sabia que no WORD podemos localizar e substituir palavras ou expressões? Isso é possível através do comando Substituir ou Localizar no menu EDIÇÃO.

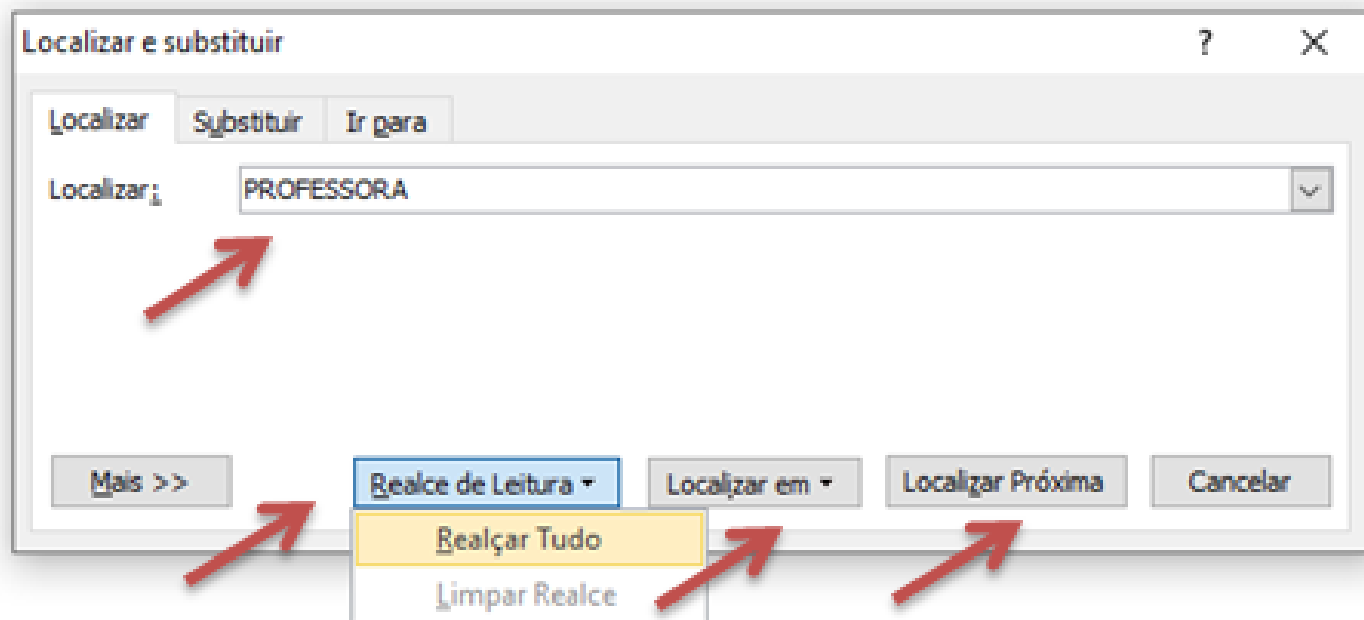
Dentro da caixinha da barra de navegação à esquerda na tela escreva a palavra que deseja localizar. O Word rapidamente iluminará de amarelo a(s) palavra(s) no arquivo e ainda listará os parágrafos em que ela(s) se encontra(m):



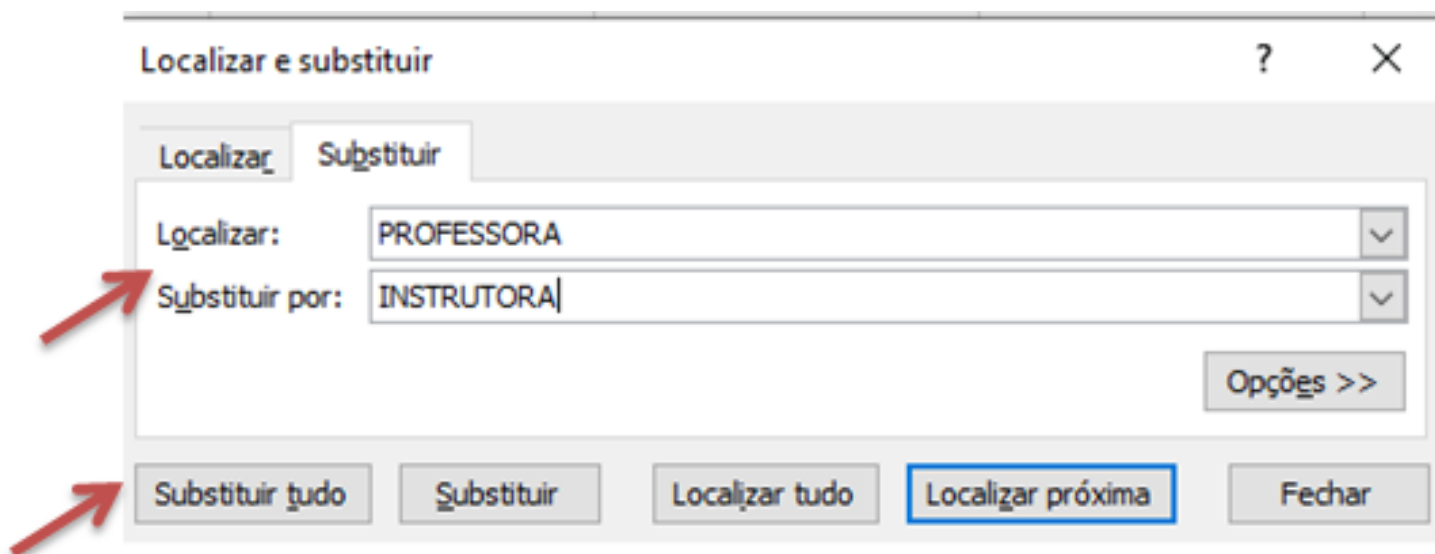
Uma outra maneira é clicando na opção de LOCALIZAÇÃO AVANÇADA. Escreva a palavra, na caixinha da barra de navegação, que deseja localizar e clique no botão "Localizar Próxima". O Word realiza a varredura pelo arquivo buscando a palavra, e posicionando o mouse em cima dela clique em "Localizar Próxima" para o Word buscar a próxima palavra procurada no texto.



Caso queira que o Word realce todas as repetições da palavra procurada de uma só vez, selecione a opção na caixa de comando, na barra de navegação, “Realce de leitura/ realçar tudo” e depois clique em “Localizar em”, selecionando “Documento Principal”. O Word pintará de amarelo (realce somente na tela) a palavra procurada.



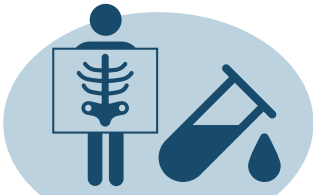
Para SUBSTITUIÇÃO vá no menu EDIÇÃO, comando “Substituir”. Ao selecioná-lo informe ao editor de texto a palavra que quer LOCALIZAR e em seguida a palavra que deve ser SUBSTITUÍDA. No exemplo abaixo a palavra “PROFESSORA” foi localizada e substituída por “INSTRUTORA”. Clique na opção “Substituir tudo” e o Word realizará de uma só vez essa ação em todo documento.



# Por dentro dos NÚMEROS DO HU

estatística março/22

## Assistência



**EXAMES**

**49.542**



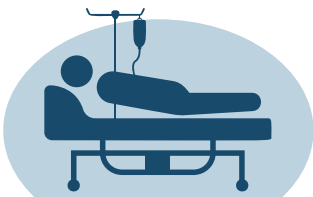
**CIRURGIAS**

**278**



**URGÊNCIAS**

**6.347**



**INTERNAÇÕES**

**704**



**PARTOS**

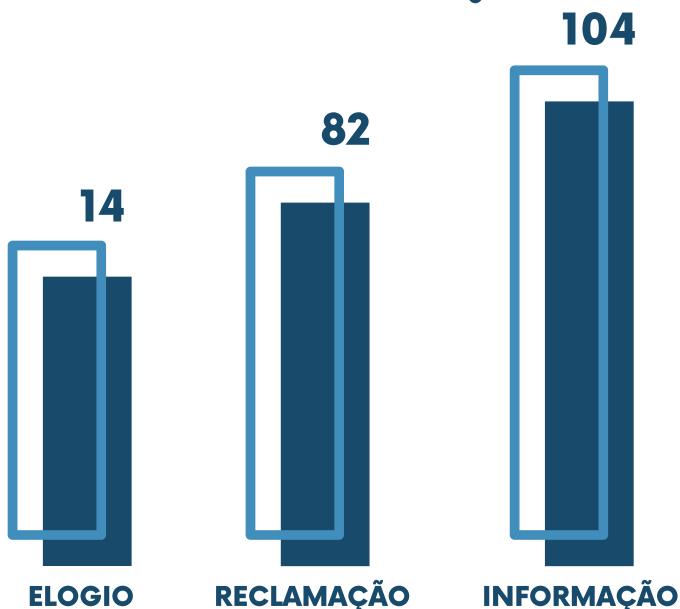
**190**



**CONSULTAS**

**8.065**

## Ouvidoria



## Satisfação do usuário

